

Entrelacs / Saint-Jean-de-Chevelu

P'tites Routes du Soleil



Wenn Sie den Berg L'Épine erklimmen, genießen Sie einen Blick aus der Vogelperspektive auf den 18 km langen größten natürlichen See Frankreichs, der durch das Abschmelzen der Gletscher entstanden ist. Die Radtour um den Lac du Bourget ist ein Klassiker unter den Radtouren in Savoyen, aber auch der größte natürliche See Frankreichs. Mit den P'tites Routes du Soleil® fahren Sie nur eine Hälfte davon und überblicken den "wilden" Teil des Sees, der ein wahres Refugium für Fische und Vögel ist. Nachdem Sie den Col de la Chambotte (650 m) und den Col du Chat (633 m) überquert haben, kehren Sie schließlich Bourget den Rücken und fahren in Richtung des Savoyer Vorlandes.

854 m ↘ 879 m

Départ
Entrelacs

Arrivée
Saint-Jean-de-Chevelu

Durée
2 h 27 min

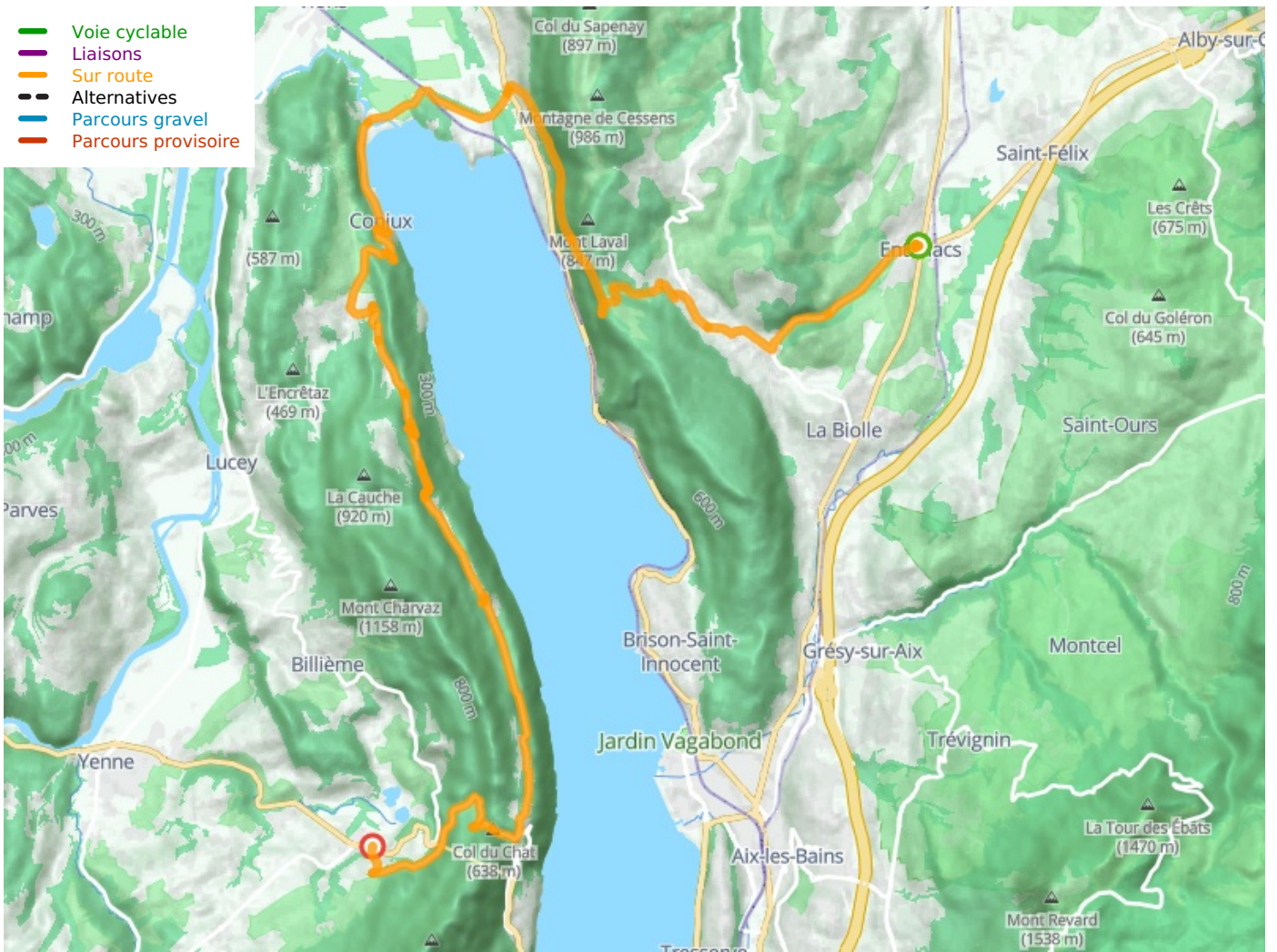
Distance
36,87 Km

Niveau
Mittel

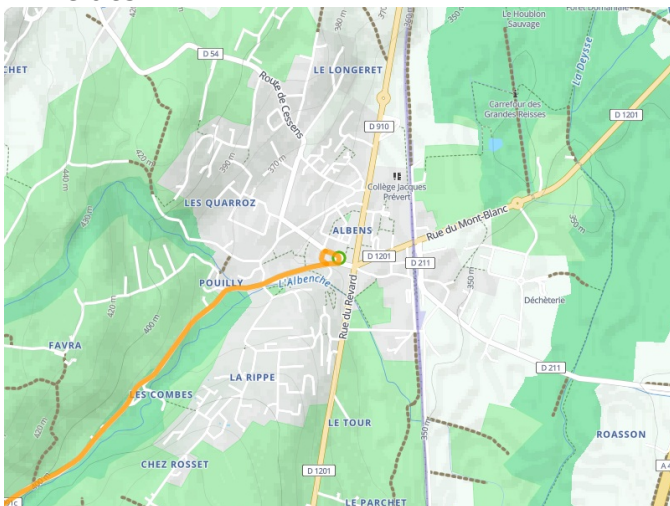
Nicht zu verpassen:

- **Abtei Hautecombe:** Von den Anhöhen von Saint-Pierre-de-Curtille aus überblicken Sie diese Nekropole des Hauses Savoyen, die im 12. Jahrhundert von Zisterziensermönchen errichtet wurde.
- **Der Lac du Bourget:** Frankreichs größter natürlicher See (18 km lang), wird er vom Massif de l'Épine, dem Mont du Chat, La Chambotte, Mont Revard und den Bauges umgeben. Von den größten Dichtern besungen, bietet er eine Vielzahl von Wasser- und Badefreuden. Gegenüber von Aix-les-Bains, der "Riviera der Alpen", ist seine wilde Küste ein bewaldeter Berg, der in den See zu fallen scheint.
- **Chanaz:** Am Ufer des Canal de Savières, der die Rhône mit dem Lac du Bourget verbindet, ist das Dorf, das das Gütesiegel "Petites Cités de Caractère" trägt, einen kleinen Umweg wert. Nur wenige Dutzend Meter von der ViaRhôna entfernt, bietet dieser kleine Flusskreuzfahrthafen zahlreiche Stände mit Kunst, Kunsthandwerk und regionalen Produkten.

- Voie cyclable
- Liaisons
- Sur route
- - - Alternatives
- Parcours gravel
- Parcours provisoire



Départ
Entrelacs



Arrivée
Saint-Jean-de-Chevelu

