

Le Grand-Bornand / Flumet

Route des Grandes Alpes Gravel



Diese Route führt durch das Aravis-Massiv mit seinen beiden Feriendörfern Le Grand-Bornand und La Clusaz, bevor sie in das Val d'Arly an der Grenze zwischen den Departements Hochsavoyen und Savoyen abtaucht. Nachdem Sie den ersten Teil des Bouchet-Tals von Le Grand-Bornand Village aus hinaufgestiegen sind, folgen Sie einer schönen Auf-/Abwärtsroute bis zum Confins-Tal und seinem kleinen See am Fuße der Aravis-Combes. Von dort aus erreichen Sie La Clusaz, bevor Sie auf der Straße zum Col des Aravis (1486 m) aufsteigen. Inmitten der Chalets und Restaurants auf dem Pass biegen Sie rechts in die Route de la Soif ein, einen wunderschönen Balkonweg, der vor einer herrlichen wilden Abfahrt nach Saint-Nicolas-la-Chapelle und dann nach Flumet führt.

Départ
Le Grand-Bornand

Arrivée
Flumet

Durée
4 h 30 min

Distance
41,65 Km

Niveau
Schwierig

Die Etappe in Zahlen

1560 m ↘ 1590 m
Höchster/tiefster Punkt: 1711 m / 862 m
Steigung max. 14 %

Übergangspunkte

LE GRAND-BORNAND > Route de la Vallée du Bouchet > La Loy > Route des Frasses Jacquiers > COL DES CONFINS > Route des Confins > Le Fernuy > LA CLUSAZ > D909 > COL DES ARAVIS > Route de la Soif > Psamo > Chemin des Montagnes > Les Rosets > Chez Collet > Les Combes > SAINT-NICOLAS-LA-CHAPELLE > FLUMET.

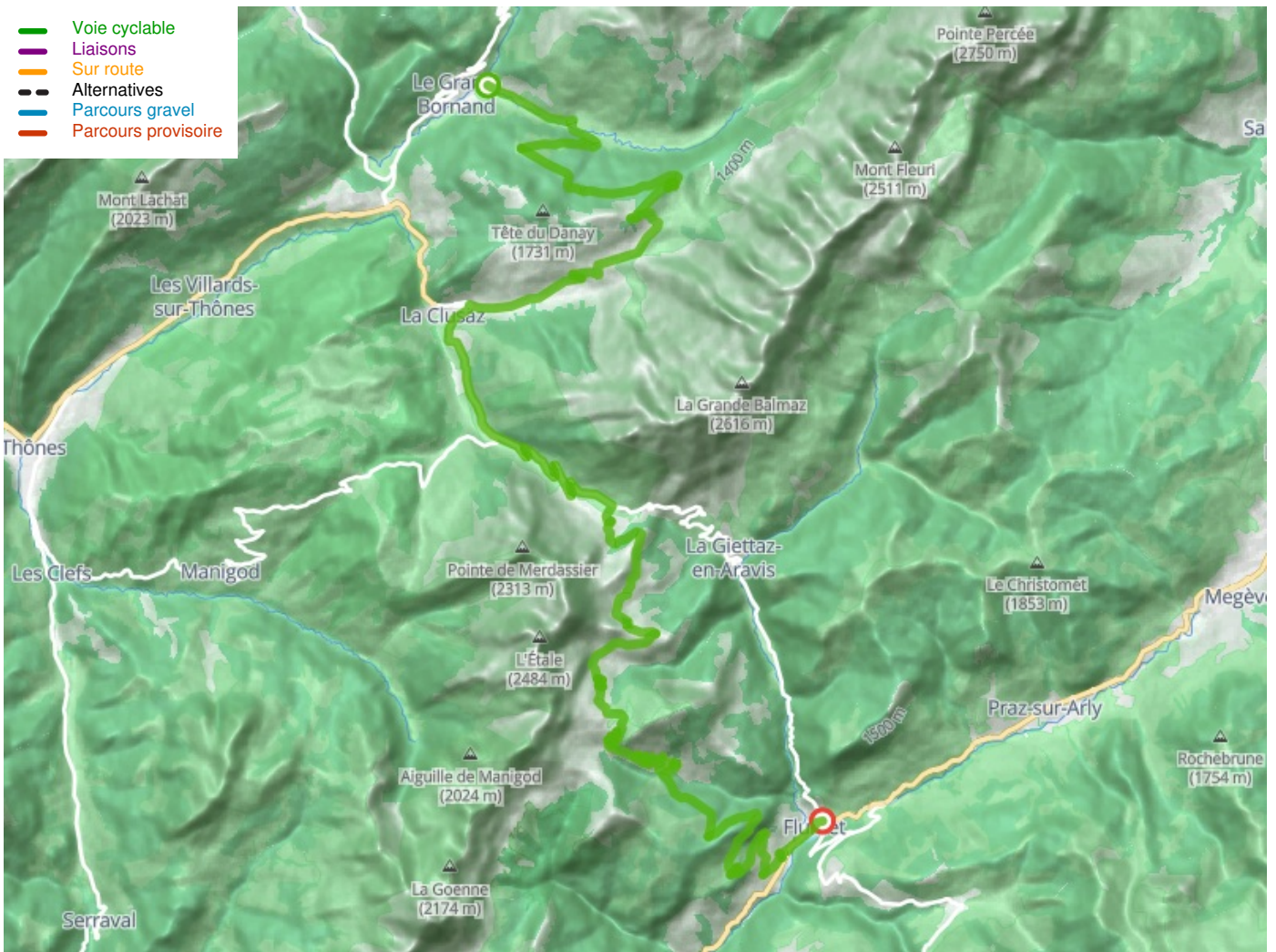
Nicht verpassen

- **Das Aravis-Massiv:** Als wahre Mauer mit scharfen Zähnen erinnert die Aravis-Kette vor allem an Weiden, typische Dörfer und ... Reblochon! Nach der Überquerung des Col de la Colombière taucht die Route des Grandes Alpes mitten in diese märchenhafte Szenerie ein, vorbei an den berühmten Dörfern Le Grand-Bornand und La Clusaz und natürlich dem Col des Aravis mit seiner Postkartenlandschaft.
- **La Clusaz:** Vom Mountainbiken über Wandern und Klettern bis hin zum Wasserpark bietet La Clusaz die breiteste Palette an Sommer-Outdoor-Aktivitäten. Es ist auch ein bezauberndes, lebhaftes und angenehmes Dorf, in dem sich Geschäfte und Häuser um den Zwiebelturm seiner Barockkirche gruppieren. Auf der Straße und am Fuße des Aravis-Passes liegt La Clusaz, das den Widder als Aushängeschild gewählt hat und einen Zwischenstopp wert ist.
- **Der Col des Aravis:** Von La Clusaz aus führt ein ziemlich gleichmäßiger Anstieg mit 6/7 %. Kurz nach Les Converses werden die Häuser etwas seltener und der Blick fällt auf eine schöne Serie von 6 Serpentinaen, die eine riesige Böschung hinaufklettern, die zwischen dem Adroit (links) und dem Envers (rechts) des Aravis eingeklemmt ist und Ihnen eine Kulisse von großer Schönheit bietet. Die letzten 400 Meter mit einer Steigung von 3 % ermöglichen Ihnen eine Ankunft mit

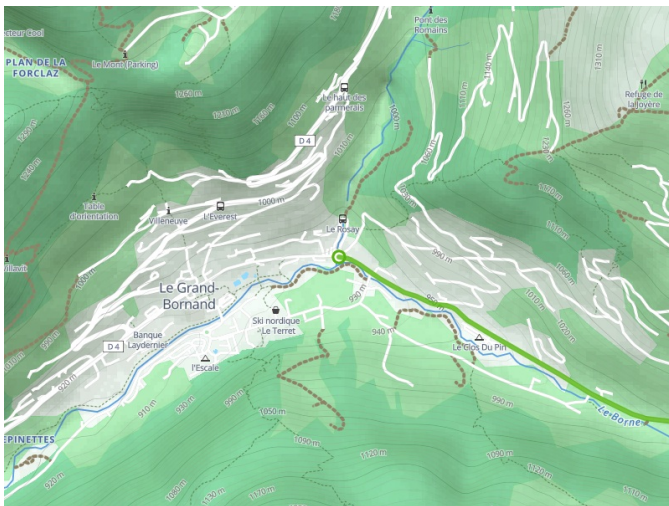
Fanfaren! Auf dem Pass haben Sie die Qual der Wahl, um sich mit Blick auf den Mont Blanc zu verpflegen und zu erfrischen.

- **Das Val d'Arly: Das Val d'Arly ist ein authentisches Mittelgebirge, das von den Gorges de l'Arly, der Aravis-Kette, dem Pays du Mont-Blanc und dem Col des Saïsis begrenzt wird. Seine 6 Dörfer, die eine bemerkenswerte agro-touristische Wirtschaft entwickelt haben, bilden ein ebenso charmantes wie zusammenhängendes Gebiet. Gehen Sie auf Entdeckungsreise in La Giétaz-en-Aravis, Flumet / Saint Nicolas La Chapelle, Notre Dame de Bellecombe, Crest-Voland Cohennoz. Vier charaktervolle Dorforte inmitten der Berge.**

- Voie cyclable
- Liaisons
- Sur route
- Alternatives
- Parcours gravel
- Parcours provisoire



Départ
Le Grand-Bornand



Arrivée
Flumet

